

民話の里おとぎ苑

手打ち

蕎麦処

平安時代の武将、渡辺綱にまつわる

鬼伝説が、今なお語り継がれる

村田町姥ヶ懐地区。

茅葺屋根の古民家を眺めながら

ゆったりとした時間が流れる民話の里で

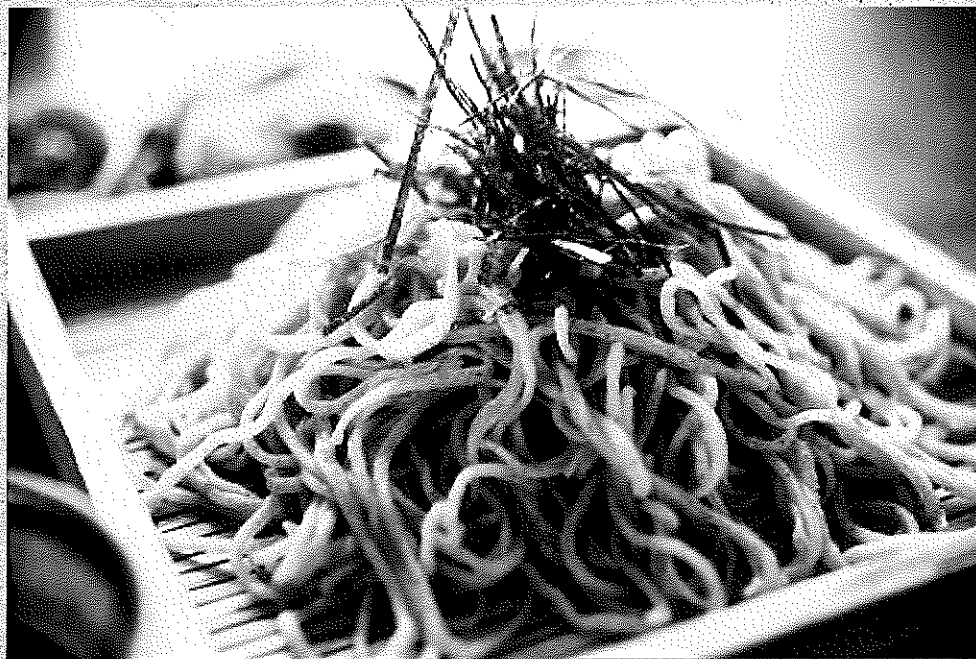
極上の手打ちそばをどうぞ。

2021.6.19(sat)

リニユーアル

OPEN!!!

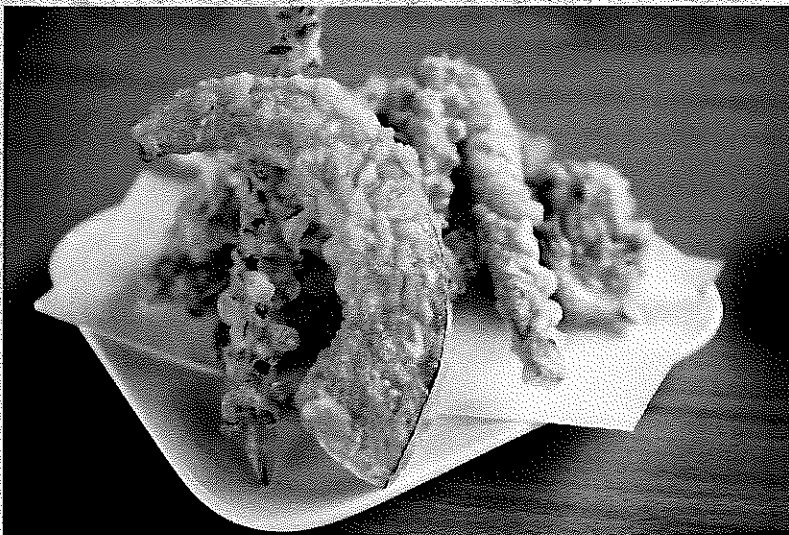




『もりそば』

村田町産のそば粉を使用した手打ち蕎麦。
風味とコシのある、深い
味わいが自慢の蕎麦。

770円(税込)
※温かい「かけそば」も
ございます。
※おかわり蕎麦も
ございます。
550円(税込)
※写真はイメージです。



『野菜天ぷら』

手打ち蕎麦と一緒に、揚げたて天ぷらはいかがですか。550円(税込)
※写真はイメージです。

INFORMATION

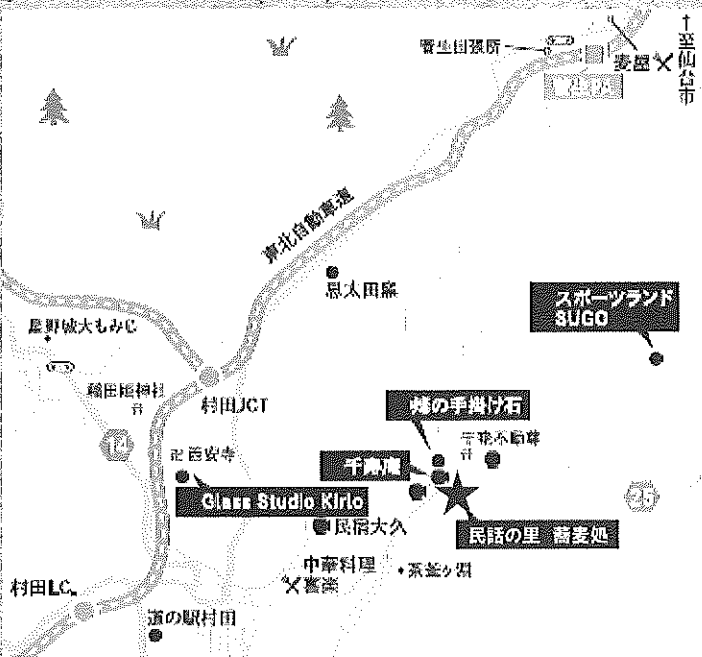
所在地 〒989-1302

宮城県柴田郡村田町大字小泉朧石2

営業時間 蕎麦処 11:00~14:00
産直館 9:30~17:00

休業日 月曜日

電話番号 0224-83-4140



ACCESS MAP

- ・ 県道25号線沿い
(岩沼蔵王線)
- ・ 仙台市内から車で
約25km、35分
- ・ 「道の駅村田」から車で
約5km、6分
- ・ 「スポーツランドSUGO」
から車で約4km、5分



観光情報サイト
-MURATABI-